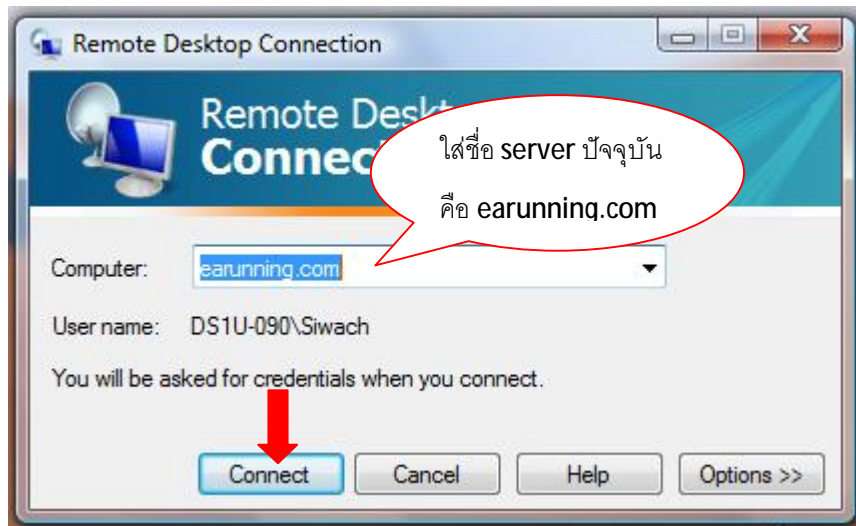


1. ขั้นตอนการเข้าโปรแกรม MT4 ให้ใช้ Remote Desktop Connection ติดต่อไปยัง Server ซึ่งจะช่วยให้เสมือนท่านนั่งอยู่หน้าคอมพิวเตอร์อีกเครื่องหนึ่ง

หมายเหตุ : โปรแกรม Remote desktop connection โดยปกติจะอยู่ในหมวด Accessories ซึ่งจะติดมากับ Windows เป็นปกติอยู่แล้ว ในรูปจะอ้างอิงจากเครื่องที่เป็น Windows vista ซึ่งก็ไม่ได้แตกต่างกับ Windows XP ในส่วนสำคัญๆ หลังจากเปิดโปรแกรม remote ก็จะมีหน้าจอตา ดังรูปที่ 1 ป้อนชื่อ Computer เป็น earunning.com เสร็จแล้วกด Connect จะเข้าไปยังหน้า login ให้ใส่ username และ password ตามที่ท่านได้สมัครไว้ (Windows บางรุ่น อาจให้ใส่ username และ password ได้ที่หน้าแรกนี้ เลย)



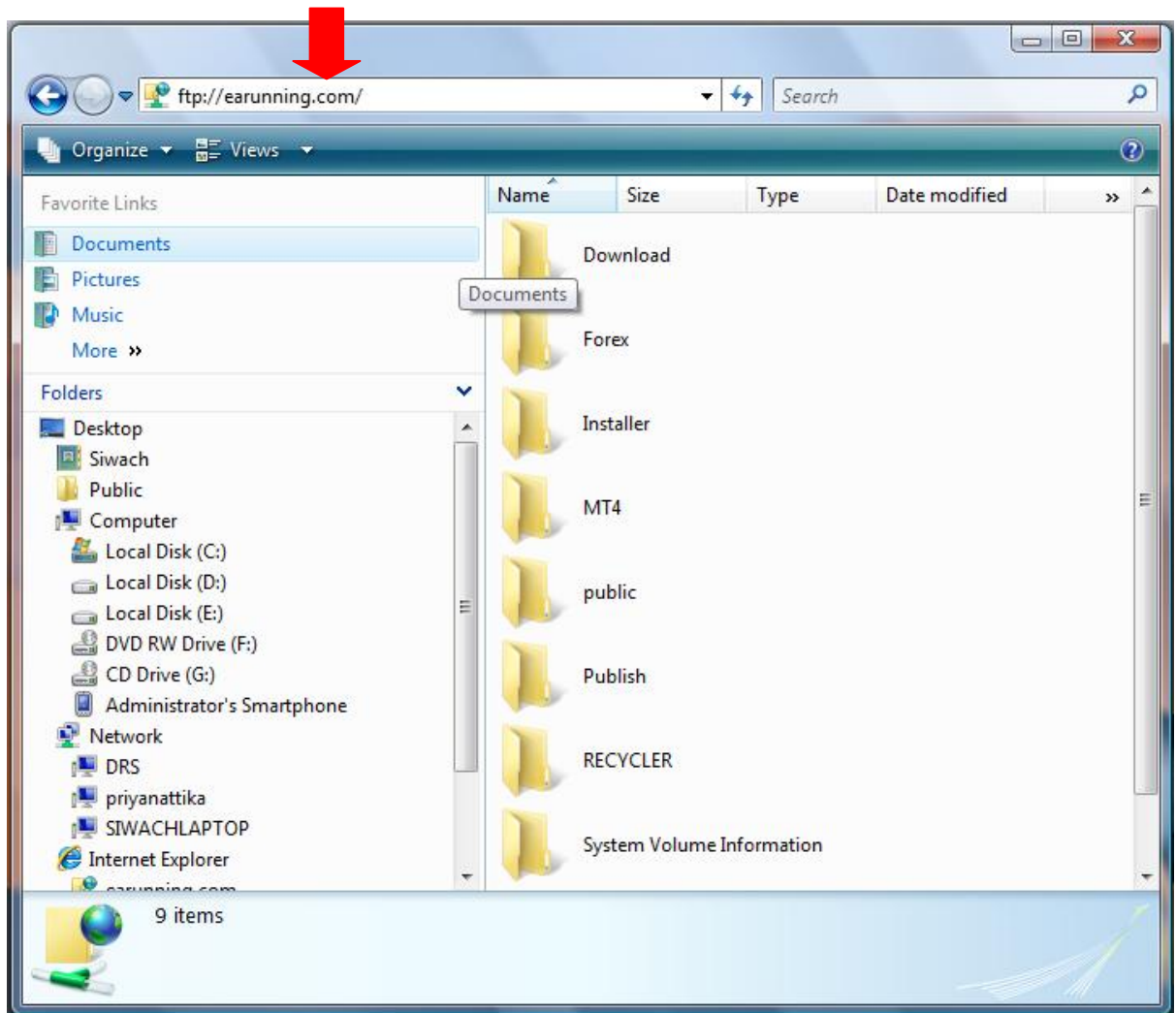
รูปที่ 1

หลังจากผ่านขั้นตอน login หน้าจอเครื่อง server จะปรากฏที่เครื่องเราเหมือนเรานั่งอยู่หน้าคอมพิวเตอร์อีกเครื่องหนึ่ง ซึ่งเราทำอะไรต่างๆ ได้เหมือนคอมพิวเตอร์เครื่องหนึ่ง(สิทธิ์ ถูกจำกัดโดยผู้ดูแลระบบ !เอาล่ะ เปิด MT4 ได้แล้ว

ที่สำคัญคือ เราต้องการ run MT4 ที่ ั้งไว้ดังนี้ ในขั้นตอนการออกจาก remote ห้ามเลือก logoff ให้เลือก disconnect หรือ close (ในหน้าจอ server ให้เลื่อน mouse ไปที่ขอบบนสุดของจอ จะเจอเมนูออกมากให้เลือก close จะเป็นการ disconnect จาก server โดยโปรแกรมต่างๆ ที่รันไว้ยังคงทำงานต่อไป)

2. ขั้นตอนการนำไฟล์ EA เข้าสู่ Server ให้ใช้ FTP การ Copy file ต่างๆ ของท่านเข้าไปที่ Server

หมายเหตุ : การใช้ FTP จะต้องมีโปรแกรม FTP Client ก่อน ซึ่งมีให้เลือกใช้อยู่มากมาย เช่น cuteFTP, FileZilla, WsFTP เป็นต้น แต่ถ้าท่านยังไม่ต้องการ load โปรแกรมเหล่านี้ ท่านสามารถใช้ Windows Explorer (ที่ท่านใช้ในการจัดการไฟล์ที่ต่างนั้นแหละ) โดยการพิมพ์ที่ช่อง address ด้านบน ว่า <ftp://earunning.com> และป้อน username และ password เดียวกันกับที่ท่านใช้ในข้อ 1 อย่างไรก็ตามการใช้โปรแกรม FTP Client โดยเฉพาะ บางครั้งดูจะเสถียรกว่าครับ



รูปที่ 2 ตัวอย่างการใช้ Windows Explorer ในการติดต่อไปยัง server เพื่อจัดการไฟล์